



2В 1200Ач (10ч)

Свинцово-кислотные необслуживаемые аккумуляторные батареи Delta серии OPzV изготовлены по технологии GEL с положительными трубчатыми электродами из сплава Pb-Ca-Sn, оптимизированными для высокой устойчивости к коррозии и высокой цикличности. Отрицательные решетчатые пластины изготовлены из свинцово-кальциевого сплава. Сепаратор: микропористый PVC-SiO₂ оптимизирован для низкого внутреннего сопротивления. Корпус аккумулятора: ABS (UL94-HB) и UL94-VO (как опция). Аккумуляторы Delta серии OPzV изготовлены в соответствии со стандартами DIN40472 и IEC60896-12/22. Срок службы аккумулятора 20+ лет. Количество циклов D.O.D. 80% > 1200 циклов.



Конструкция батареи

Компонент	Трубчатые полож. пластины сплав Pb-Ca-Sn	Решетчатые отриц. пластины сплав Pb-Ca	Контейнер	Крышка	Клапан	Клеммы	Микропористый сепаратор PVC - SiO ₂	Электролит
Материал			ABS	ABS	Каучук	Медь		Серная кислота увязанная в гель

Особенности

- Большой срок службы
- Необслуживаемые, нет необходимости в доливе воды
- Низкий саморазряд
- Нет ограничения на воздушные перевозки
- Соответствие стандартам: Q/321284KCC 01-2006, BS EN 61427-2002 YD/T 1360-2005, IEC60896-21/22 DIN40742

Технические характеристики

Номинальное напряжение 2В
 Число элементов 2
 Срок службы 20 лет
 Вес 90 кг
 Номинальная емкость (25°C)
 А, 1.8В 10 1200Ач
 5 часовой разряд (204, А В) 75 1020Ач
 1 часовой разряд (758,4А, 1 В) 758Ач
 Внутреннее сопротивление полностью заряженной батареи (25°C) 0.25мОм
 Саморазряд 2% емкости в месяц при 25°C

Разряд постоянным током, А (при 25°C)

В/эл	3	1ч	2ч	3ч	4ч	5ч	6ч	8ч	10ч	20ч
1.90В	590.4	468.0	330.0	250.3	205.2	177.3	159.6	124.5	106.8	56.40
1.87В	660.0	516.0	354.0	265.4	216.6	186.5	169.2	130.4	111.6	58.80
1.83В	756.0	576.0	384.0	282.9	228.0	194.6	175.2	136.2	116.4	61.20
1.80В	840.0	624.0	398.4	291.0	232.6	199.2	180.0	139.7	120.0	63.60
1.75В	936.0	668.4	416.4	302.6	236.4	204.0	183.6	142.0	122.4	64.80
1.70В	1032	690.0	428.4	308.5	240.5	206.4	186.0	143.2	123.6	64.80
1.65В	1064	733.2	442.8	316.8	244.0	208.8	188.4	144.3	124.8	66.00
1.60В	1110	758.4	459.6	330.0	250.8	212.4	190.8	145.5	126.0	66.00

Разряд постоянной мощностью, Вт (при 25°C)

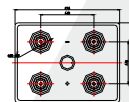
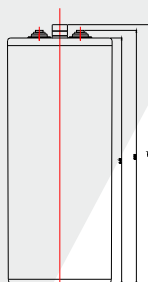
В/эл	30м	1ч	2ч	3ч	4ч	5ч	6ч	8ч	10ч	20ч
1.90В	1130	898.5	638.0	484.8	401.6	349.2	315.6	249.1	217.7	114.0
1.87В	1243	975.7	676.6	507.7	423.3	366.0	333.6	259.6	227.0	118.8
1.83В	1393	1064	720.0	534.3	443.8	380.4	344.4	268.9	235.1	123.6
1.80В	1522	1135	744.1	546.3	452.3	388.8	352.8	274.7	240.9	126.0
1.75В	1651	1185	768.2	563.2	458.3	398.4	358.8	278.2	244.4	125.4
1.70В	1770	1198	787.5	572.9	465.5	402.0	362.4	280.5	246.8	129.6
1.65В	1801	1251	809.2	584.9	471.5	405.6	366.0	282.9	247.9	129.6
1.60В	1822	1289	828.5	604.2	483.6	409.2	368.4	284.0	249.1	130.8

Рабочий диапазон температур

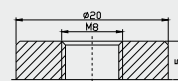
Разряд -40~70°C
 Заряд 0~50°C
 Хранение -20~60°C
 Макс. разрядный ток 4000А(5с)
 Метод заряда: Заряд постоянным напряжением (25°C)
 Циклический режим 2.40-2.45В
 240А Макс. зарядный
 Буферный режим 2.25-2.30В

Размеры, мм

275(Д)×210(Ш)×681(В)



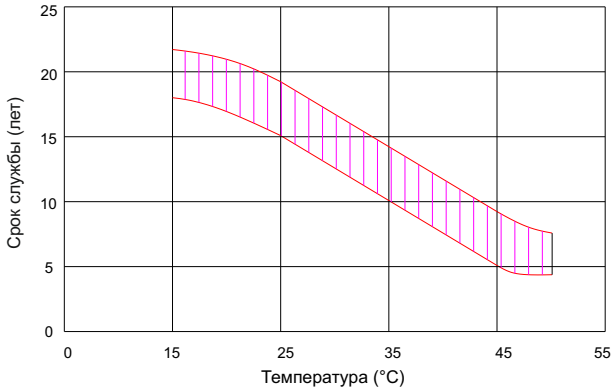
Terminal F10



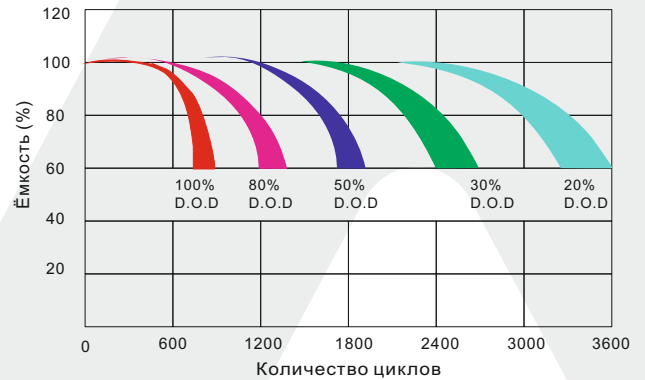
ООО "АГАРА ЭНЕРГИЯ"
 +7 (812) 385-7770

www.agara-e.ru
 www.akbe.ru
 www.ibpc.ru
 www.vaat.ru

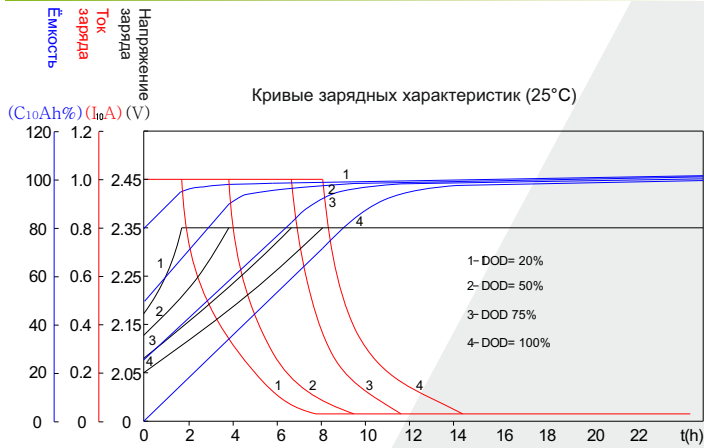
Влияние температуры на срок службы



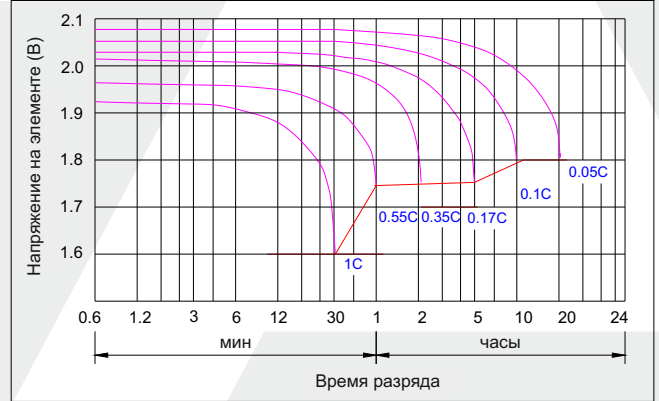
Срок службы в циклическом режиме



Зарядные характеристики



Разрядные характеристики



Емкость аккумулятора при длительных режимах разряда для применения в накопителях солнечной энергии и ветрогенераторах

Модель	Ёмкость	C24 (Ah)	C48 (Ah)	C72 (Ah)	C100 (Ah)	C120 (Ah)	C240 (Ah)
		F.V=1.85VPC					
OPzV-1200		1333	1500	1510	1530	1556	1582

Зависимость емкости от температуры (серия OPzV)

Температура	-30°C	-20°C	-10°C	0°C	10°C	20°C	25°C	30°C	40°C	45°C	50°C
Ёмкость	60%	75%	83%	89%	92%	99%	100%	103%	105%	107%	109%

Заряд батареи необходимо производить не реже одного раза в год в случае хранения при температуре 25°C

Методы заряда:

Постоянным напряжением	-0.2Cx2h+2.35~2.40V,24h,Max. Current 0.2CA
Постоянным током	-0.2Cx2h+0.1CAx12h