

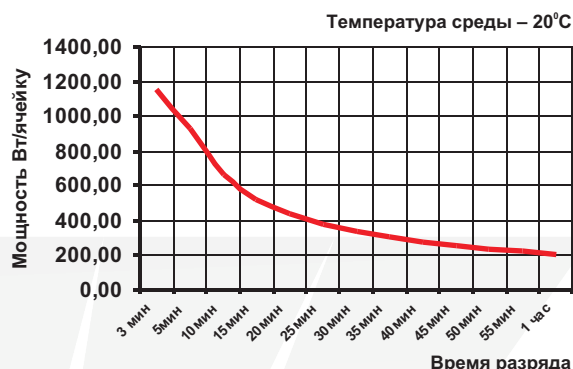
Герметизированные, необслуживаемые свинцово-кислотные аккумуляторы с регулирующими клапанами. Технология AGM. Идеальны для UPS.



**NPL200-6I** 200Ач 6В



Разряд постоянной мощностью  
( $U_{кон}=1,7 В$   $T=20 С$ )



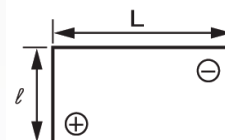
### Спецификация

Номинальное напряжение, В . . . . .	6
Номинальная емкость, Ач . . . . .	186
Количество элементов . . . . .	3
Внутреннее сопротивление полностью заряженной батареи, мОм . . . . .	1.3
Максимальный разрядный ток, А . . . . .	1200 (1 мин)
Рабочий диапазон температур, °С	
При хранении . . . . .	-20–50
При заряде . . . . .	-15–50
При разряде . . . . .	-20–60
В буферном режиме	
Диапазон зарядного напряжения, В . . . . .	6.8–6.9
Температурная компенсация, мВ/С . . . . .	2.0
В циклическом режиме	
Диапазон зарядного напряжения, В . . . . .	7.2-7.5
Макс. зарядный ток, А . . . . .	20
Температурная компенсация, мВ/С . . . . .	1.5
Саморазряд, % в месяц . . . . .	3
Срок службы при 20°C, лет . . . . .	10

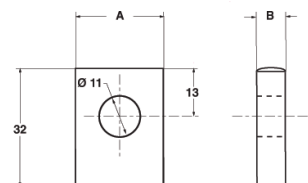
### Габариты корпуса

Длина, мм . . . . .	398
Ширина, мм . . . . .	176
Высота, мм . . . . .	250
Полная высота, мм . . . . .	250
Вес, кг . . . . .	39

### Схемы клемм



### Тип клемм



### Особенности

- Технология AGM позволяет рекомбинировать 99% выделяемого газа
- Нет ограничений на воздушные перевозки
- Соответствие требованиям UL
- Эксплуатация в любом положении
- Необслуживаемые, нет необходимости в доливе воды
- Высокая плотность энергии
- Низкий саморазряд



**АГАРА  
ЭНЕРГИЯ**

**ООО "АГАРА ЭНЕРГИЯ"**  
**+7 (812) 385-7770**

[www.agara-e.ru](http://www.agara-e.ru)  
[www.akbe.ru](http://www.akbe.ru)  
[www.ibpc.ru](http://www.ibpc.ru)  
[www.vaat.ru](http://www.vaat.ru)